

Kompaktzylinder ISO 21287

Kompaktzylinder, einfachwirkend

ISO 21287

Werkstoffe: Kopf und Fuß: Aluminium, Zylinderrohr: Aluminium eloxiert, Kolbenstange: Edelstahl, Dichtung: NBR/PUR
Temperaturbereich: -20°C bis max. +80°C
Betriebsdruck: max. 10 bar
Ausführung: mit Magnetkolben
 ☞ **Optional:** Kolbenstange mit Außengewinde -AG



Zylinder-
schaltertyp

D
A

ab Seite 884

Kolben Ø 20 mm	Kolben Ø 25 mm	Kolben Ø 32 mm	Kolben Ø 40 mm	Kolben Ø 50 mm	Kolben Ø 63 mm	Hub
NAE 20/5	NAE 25/5	NAE 32/5	NAE 40/5	NAE 50/5	---	5
NAE 20/10	NAE 25/10	NAE 32/10	NAE 40/10	NAE 50/10	NAE 63/10	10
NAE 20/15	NAE 25/15	NAE 32/15	NAE 40/15	NAE 50/15	NAE 63/15	15
NAE 20/20	NAE 25/20	NAE 32/20	NAE 40/20	NAE 50/20	NAE 63/20	20
NAE 20/25	NAE 25/25	NAE 32/25	NAE 40/25	NAE 50/25	NAE 63/25	25
Reparatursätze						
NAD 20 REP	NAD 25 REP	NAD 32 REP	NAD 40 REP	NAD 50 REP	NAD 63 REP	

Kolben Ø 80 mm	Kolben Ø 100 mm	Hub
NAE 80/10	NAE 100/10	10
NAE 80/15	NAE 100/15	15
NAE 80/20	NAE 100/20	20
NAE 80/25	NAE 100/25	25
Reparatursätze		
NAD 80 REP	NAD 100 REP	

Standard



Kolbenstange mit Außengewinde

☞ **Bestellbeispiel:** NAE * 20/25 **

Standardtyp

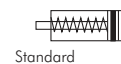
Kennzeichen der Optionen:
Kolbenstange mit Außengewinde . . . -AG

Kolben-Ø / Hub

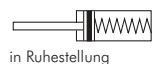
Artikelnummernzusätze:
in Ruhestellung ausgefahren . . . E



Schalldämpfer und Manometer
bitte separat bestellen!



Standard

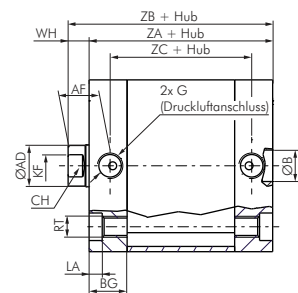


in Ruhestellung
ausgefahren

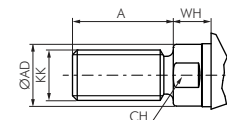
Hauptabmessungen - Kompaktzylinder NAD/NAE/NADA

ISO 21287

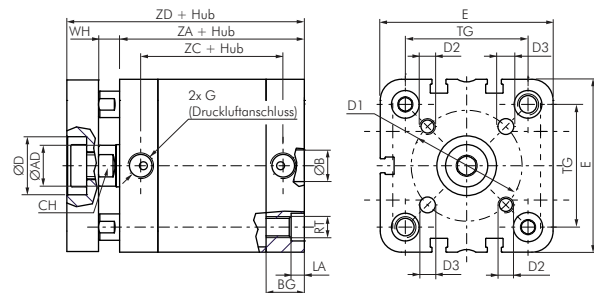
Typ NAD/NAE



Option -AG



Typ NADA



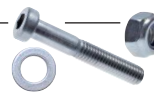
Kolben Ø	A	AD	AF	B	BG	CH	D	D1	D2	D3	E	G	KF	KK	LA	RT	TG	WH	ZA	ZB	ZC	ZD
20 mm	16	10	10	9	19,5	9	11	17	M 4	4	36,0	M 5	M 6	M 8	4,5	M 5	22,0	6	37	43	22	51
25 mm	16	10	10	9	19,5	9	14	22	M 5	5	40,0	M 5	M 6	M 8	4,5	M 5	26,0	6	39	45	24	53
32 mm	19	12	12	9	14,0	10	17	28	M 5	5	49,0	G 1/8"	M 8	M 10x1,25	4,5	M 6	32,5	7	44	51	29	61
40 mm	19	12	12	9	14,5	10	17	33	M 5	5	54,5	G 1/8"	M 8	M 10x1,25	5,0	M 6	38,0	7	45	52	29	62
50 mm	22	16	16	12	14,5	13	22	42	M 6	6	65,5	G 1/8"	M 10	M 12x1,25	5,0	M 8	46,5	8	45	53	29	65
63 mm	22	16	16	12	13,8	13	22	50	M 6	6	77,0	G 1/8"	M 10	M 12x1,25	5,0	M 8	56,5	8	49	57	34	69
80 mm	28	20	20	12	15,0	17	28	65	M 8	8	95,5	G 1/8"	M 12	M 16x1,5	3,0	M 10	72,0	10	54	64	38	78
100 mm	28	25	20	12	19,5	21	30	80	M 10	10	113,5	G 1/8"	M 12	M 16x1,5	3,0	M 10	89,0	10	67	77	46	91



Direktmontage-
zylinder
auf Seite 866



Kompakt- & **FESTO**
Kurzhubzylinder finden Sie
in unserem **Online-Shop**



Schrauben, Muttern
und Scheiben
ab Seite 1126



Steckanschlüsse
Ø 3 - 32 mm
ab Seite 46

Alle Angaben verstehen sich als unverbindliche Richtwerte! Für nicht schriftlich bestätigte Datenauswahl übernehmen wir keine Haftung. Druckangaben beziehen sich, soweit nicht anders angegeben, auf Flüssigkeiten der Gruppe II bei +20°C.